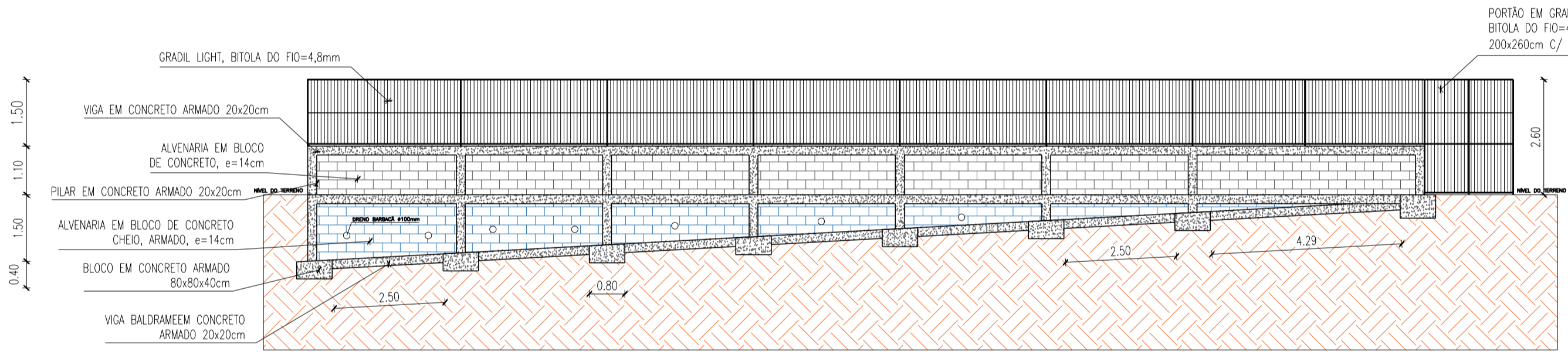
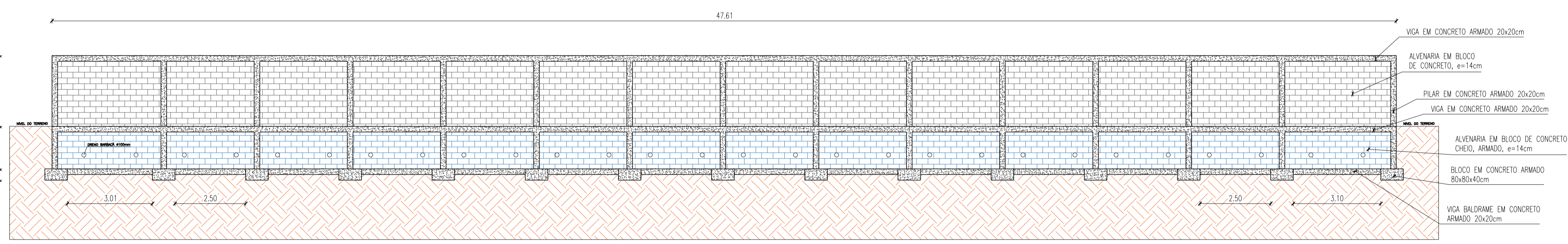


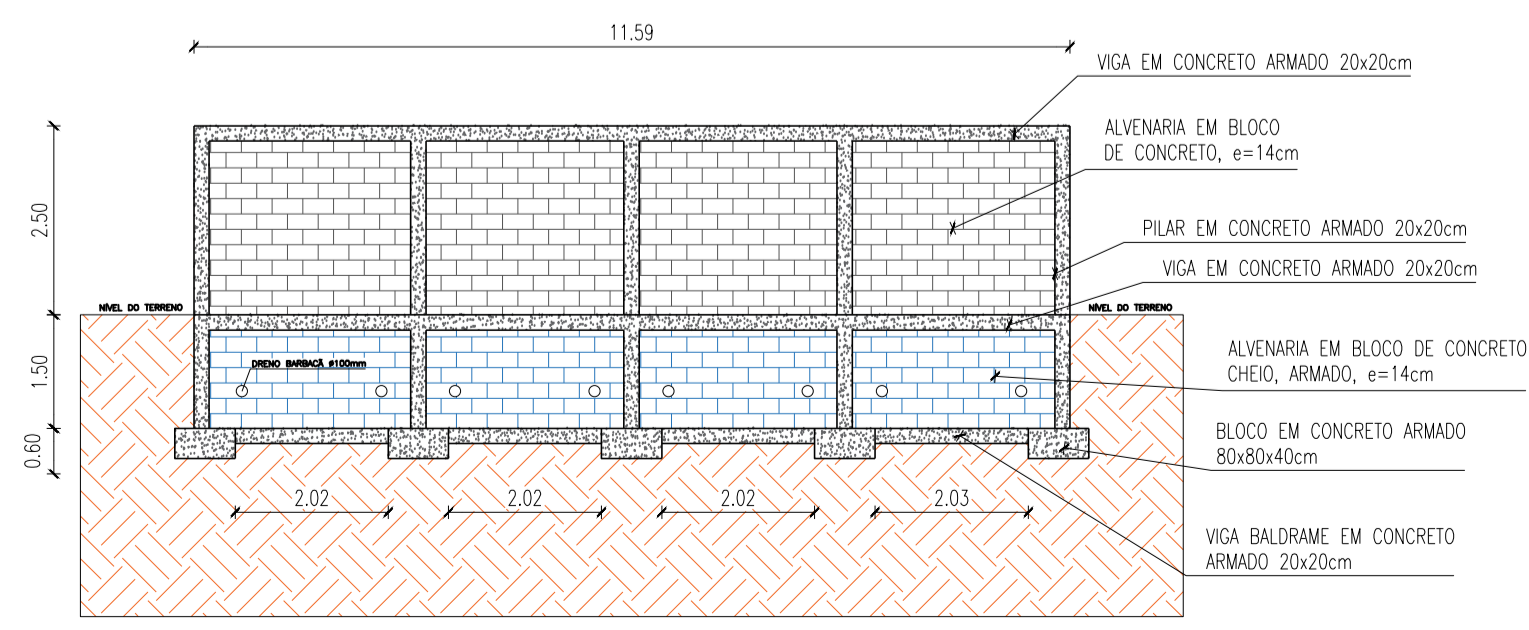
1 IMPLANTAÇÃO
Escala 1:150



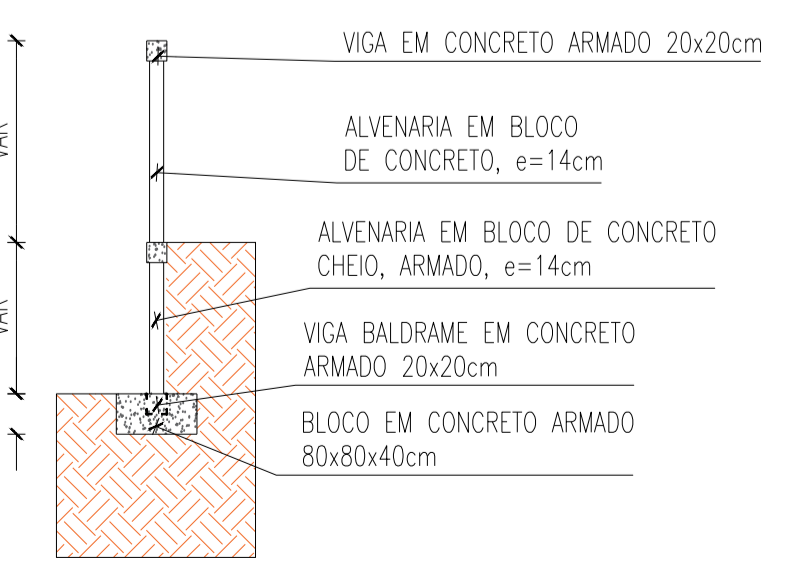
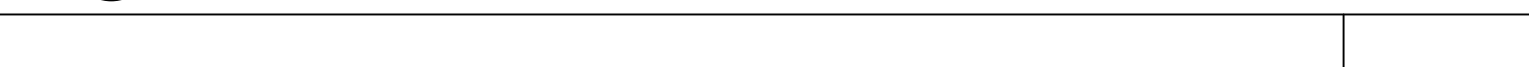
2 MURO 01 - VISTA FRONTAL
Escala 1:100



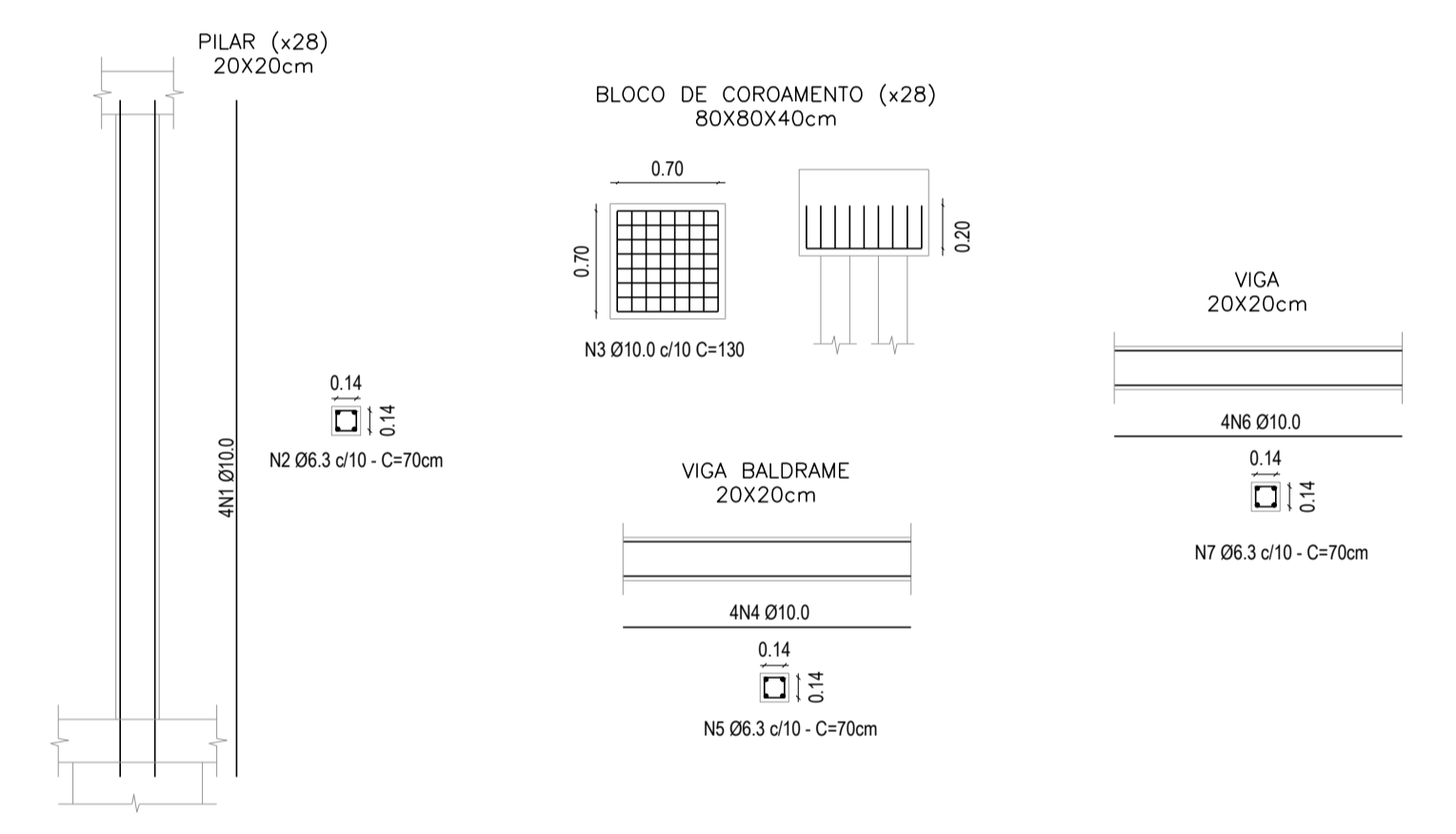
3 MURO 02 - VISTA FRONTAL
Escala 1:100



4 MURO 03 - VISTA FRONTAL
Escala 1:100



5 MUROS - VISTA LATERAL
Escala 1:75



6 DETALHE ARMADURA
SEM ESCALA

OBSERVAÇÕES:

ASSOCIAÇÃO DOS MUNICÍPIOS DA MICRO REGIÃO DO VALE DO PARAIBUNA
CONSÓRCIO INTERMUNICIPAL MULTIFUNTIONÁRIO DO VALE DO PARAIBUNA

Av. Rui Barbosa, nº42, Santa Terezinha - Juiz de Fora (MG)
TEL: (32)3224-8400 | EMAIL: engenharia@amparzonadamatata.org.br

PREFEITURA MUNICIPAL DE ANDRELÂNDIA		ARQUIVO QUADRA_ANDR23_2REV00.DWG	
CONTEÚDO: CONSTRUÇÃO DE PASSEIOS, MUROS E DRENAGEM			
LOCAL: QUADRA POLIESPORTIVA	ÁREA: -	DATA: 24/04/2023	FOLHA: ARQ - 01/01
ESCALA: INDICADA	REVISÃO: 00	REVISÃO: 00	REVISÃO: 00
RESP. TÉCNICO: PEDRO GIOVANNI VIEIRA VIDAL CREA-MG: 59.552/D	RESP. PREFEITURA: FRANCISCO CARLOS RIVELLI PREFEITO MUNICIPAL		